

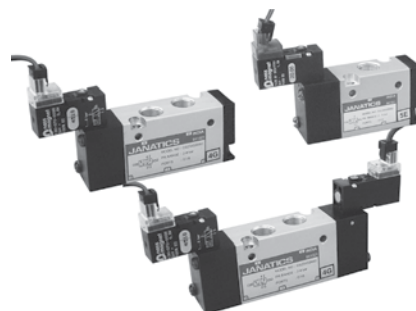
5 Пневматические распределители

Компактный клапан G1/8 • Серия DS2

Компактный клапан (катушка 10 мм) — G1/8

Особенности

- Подходит для монтажа на плите.
- Возможность индивидуального монтажа.
- Компактный размер.
- Ручная блокировка.
- 24 В DC с шириной катушки 10 мм.

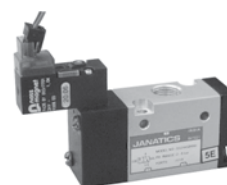
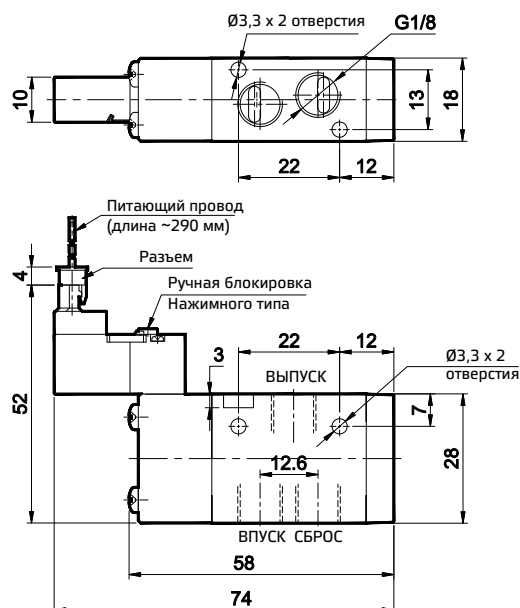


Технические характеристики

Модель	DS2
Тип	3/2, 5/2
Конструкция	Золотниковый
Размер отверстий	Впуск, выпуск, сброс — G1/8
Среда	Сжатый воздух — сухой фильтрованный, воздушно-масляная смесь
Диапазон рабочего давления	2-8 бар
Рекомендуемое масло для смазки	ISO VG32
Температура окружающего воздуха / среды	5–50° C
Расход [®]	450 л/мин
Материалы конструкции	Алюминий, нитрил, латунь, ацеталь, ПБТ, цинк
Электрические характеристики	
Ширина катушки	10 мм
Напряжение	24 В DC (±10% колебание напряжения)
Потребляемая мощность	1 Вт
Рабочий цикл	Непрерывный
Ток при номинальном напряжении	45 мА
Класс изоляции	Класс F
Тип защиты обмотки	IP40

[®] Давление на входе 6 бар и перепад давления 1 бар

3/2 Пневмораспределитель с электромагнитным управлением

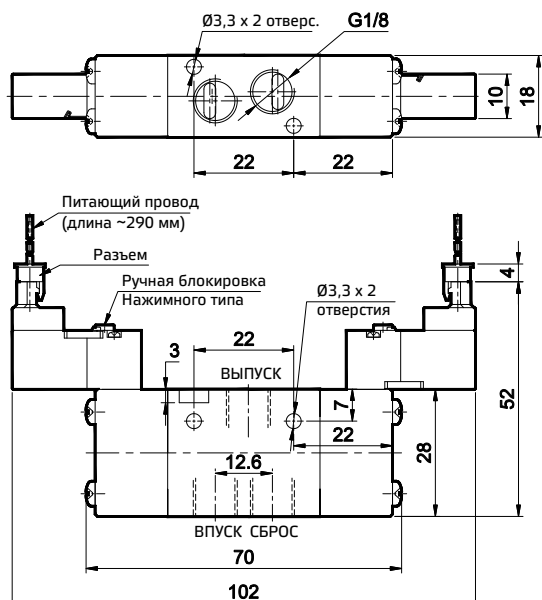


1 — впуск, 2 — выпуск, 3 — сброс

№ заказа*	DS234SR660-W2	DS244SR660-W2
Тип	Нормально открытый	Нормально закрытый
Обозначение		

Компактный клапан G1/8 • Серия DS2

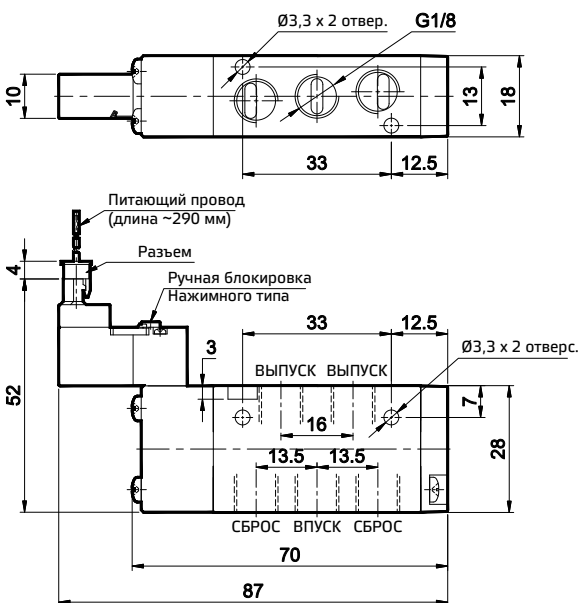
3/2 Пневмораспределитель с двусторонним электромагнитным управлением



1 – впуск, 2 – выпуск, 3 – сброс

№ заказа*	DS234SS660-W2	DS244SS660-W2
Тип	Нормально открытый	Нормально закрытый
Обозначение		

5/2 Пневмораспределитель с электромагнитным управлением и пружинным возвратом



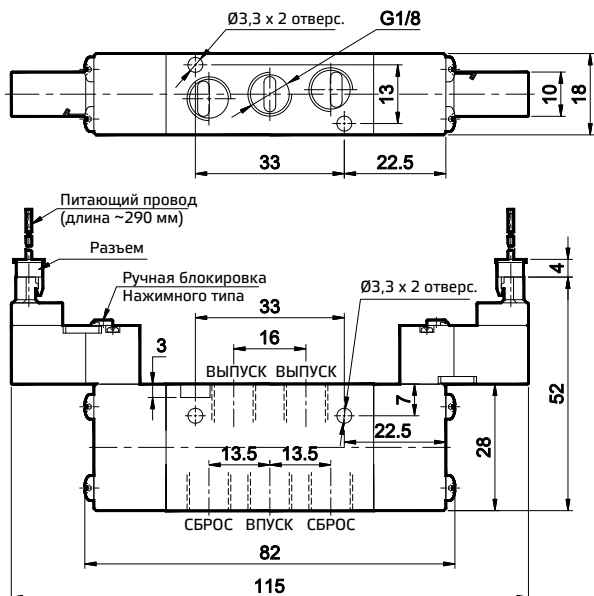
1 – впуск, 2, 4 – выпуск, 3, 5 – сброс

№ заказа*	DS254SR660-W2
Обозначение	

5 Пневматические распределители

Компактный клапан G1/8 • Серия DS2

5/2 Пневмораспределитель с двусторонним электромагнитным управлением



1 — впуск, 2, 4 — выпуск, 3, 5 — сброс

№ для заказа	DS2545S660-W2
Обозначение	

Порядок заказа

При заказе клапанов указывайте номер модели, приведенный в соответствующих таблицах.
 Номер заказа запасной части для электромагнитного клапана (катушка 10 мм) — E64005-W2.